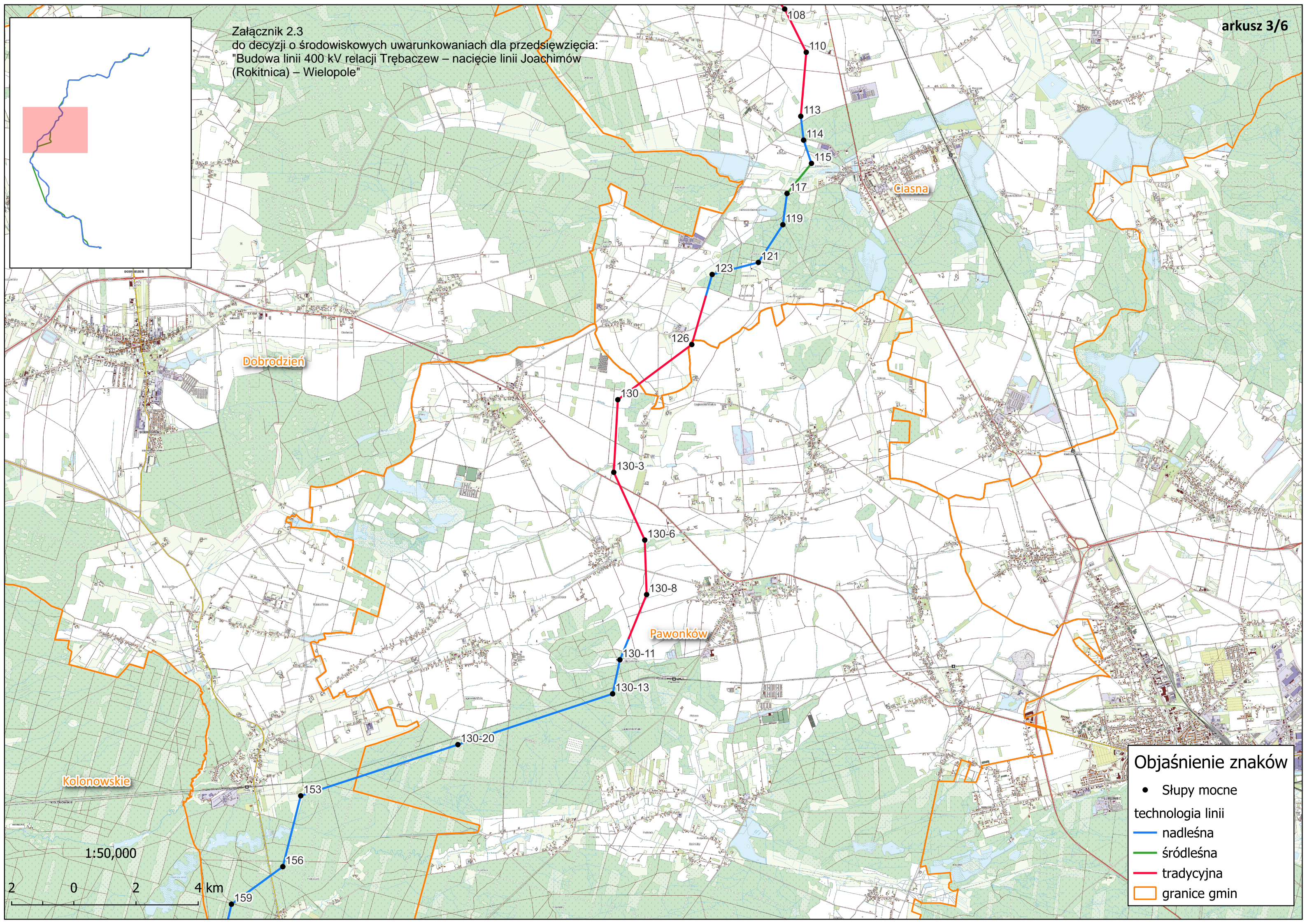
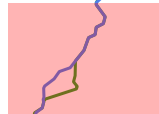


Załącznik 2.3
do decyzji o środowiskowych uwarunkowaniach dla przedsięwzięcia:
"Budowa linii 400 kV relacji Trębaczew – nacięcie linii Joachimów
(Rokitnica) – Wielopole"



Objaśnienie znaków

- Słupy mocne
- technologia linii
 - nadleśna
 - śródleśna
 - tradycyjna
- granice gmin

1:50,000

